



Revenu fixe éthique sans compromis

Le présent document décrit comment l'univers de placement de la stratégie est construit, de la sélection initiale de l'indice de référence à la composition finale du portefeuille.

Les investisseurs cherchent de plus en plus à aligner leurs allocations en revenu fixe avec leurs valeurs sans sacrifier leur potentiel de rendement. La stratégie de revenu fixe éthique sans combustibles fossiles de Fiera Capital est conçue pour répondre à ce besoin, en offrant une allocation de base en obligations canadiennes qui réduit considérablement l'exposition au carbone tout en ciblant un rendement concurrentiel.

Lancée en fonds commun le 28 février 2025, la stratégie est gérée par l'équipe de revenu fixe actif et stratégique de Fiera Capital et soutenue par des décennies d'expérience en investissement éthique et responsable. Le portefeuille exclut les émetteurs fortement exposés à la production et à la distribution de combustibles fossiles, ainsi que ceux qui génèrent des revenus importants dans des secteurs sensibles sur le plan éthique. Au-delà de ces exclusions, la stratégie

applique des filtres carbone supplémentaires et intègre des facteurs environnementaux, sociaux et de gouvernance (ESG) directement dans la sélection des titres.

Comparée à l'indice obligataire universel FTSE Canada, la stratégie cible **un rendement excédentaire de 35 points de base sur un cycle complet de marché**¹, grâce à une gestion active de la durée, au positionnement le long de la courbe des taux, à la répartition sectorielle et à la sélection de titres.

Établissement de l'univers de placement

L'indice obligataire universel FTSE Canada sert de point de départ à la construction de portefeuille. À partir de cet indice de référence, l'équipe ASFI applique un cadre d'investissement structuré à deux paliers afin de définir l'univers admissible de la stratégie.

1

Palier un : Approche de base

Exclusion des combustibles fossiles

L'approche de base commence par un filtre négatif appliqué à l'indice obligataire universel FTSE Canada selon le cadre de classification des secteurs de FTSE Russell. Tous les émetteurs classés dans les catégories suivantes :

- ▶ **Énergie** (groupe industriel de niveau 2)
- ▶ **Services publics** (sous-groupe industriel de niveau 3)

sont exclus de l'univers de placement.

Ces exclusions visent à retirer les émetteurs qui possèdent des réserves de charbon, de pétrole ou de gaz naturel, qui facilitent le transport et la distribution de produits liés aux combustibles fossiles ou qui exploitent des entreprises de services publics dépendantes de ces combustibles fossiles. Les émetteurs classés dans ces secteurs qui sont exclusivement axés sur les énergies renouvelables, telles que l'hydroélectricité, l'énergie éolienne ou l'énergie solaire, peuvent être maintenus s'ils cadrent avec l'objectif de la stratégie.

Exclusions éthiques

En plus du filtrage des combustibles fossiles, l'approche de base exclut les émetteurs corporatifs qui tirent plus de **10 % de leurs revenus** directement ou indirectement des activités suivantes :

- ▶ Divertissement pour adultes
- ▶ Alcool
- ▶ Cannabis
- ▶ Armes à feu
- ▶ Jeu de hasard
- ▶ Contrats militaires
- ▶ Tabac

Ensemble, ces deux filtres établissent les critères d'exclusion minimaux de la stratégie, en éliminant les émetteurs ayant une exposition importante aux combustibles fossiles et ceux qui sont fortement engagés dans des secteurs sensibles sur le plan éthique.

Aperçu du cadre à deux paliers

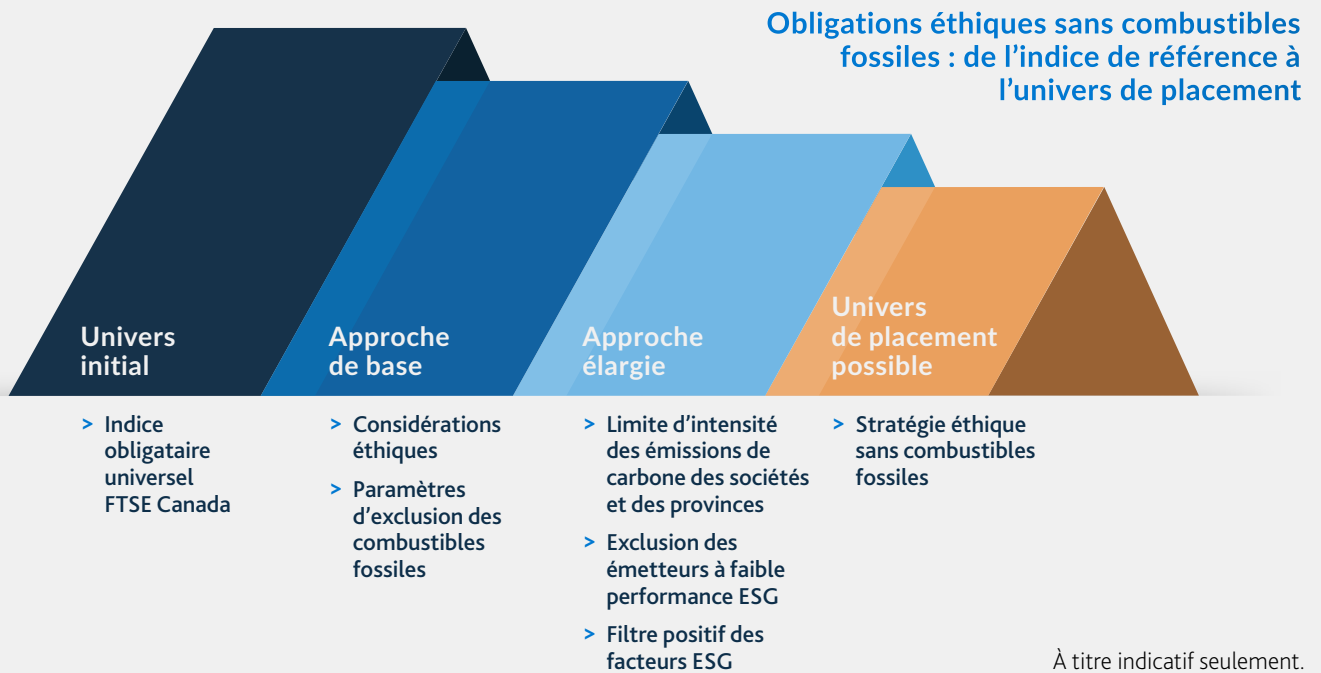
1

L'approche de base élimine l'exposition directe aux combustibles fossiles ainsi qu'aux contrevenants éthiques.

2

L'approche élargie applique des seuils d'intensité carbone aux provinces et aux municipalités, exclut les sociétés non énergétiques à fortes émissions et privilégie les entreprises les plus performantes sur les facteurs ESG au sein de l'univers de placement restant.

Ensemble, ces paliers produisent un univers de placement dont l'empreinte carbone est nettement inférieure à celle de l'indice obligataire universel FTSE Canada, tout en conservant des caractéristiques de risque comparables.



2 Palier deux : Approche élargie

Filtres supplémentaires carbo-responsables

Bien que l'approche de base établisse les critères d'exclusion minimaux, elle ne tient pas compte de toutes les sources potentielles d'émissions de gaz à effet de serre. Les émetteurs en dehors des secteurs de l'énergie et des services publics, comme les fabricants industriels, les producteurs de matériaux de construction et les entreprises liées au transport, pourraient également avoir une empreinte carbone importante.

L'approche élargie vise à combler ces lacunes.

Émetteurs corporatifs

Pour les émetteurs corporatifs hors des secteurs de l'énergie et des services publics, deux filtres d'exclusion supplémentaires sont appliqués :

- ▶ Émetteurs dont l'intensité carbone dépasse 100 tonnes de CO₂ par million de dollars américains de ventes
- ▶ Constructeurs automobiles, y compris les entités de financement automobile affiliées, qui reflètent les émissions en aval associées à la production de véhicules

Émetteurs gouvernementaux

L'approche élargie est également appliquée aux émetteurs gouvernementaux afin de réduire davantage l'empreinte carbone du portefeuille.

Émetteurs provinciaux

Les provinces sont exclues lorsque leurs émissions dépassent 40 tonnes de CO₂ par habitant.

Émetteurs municipaux

En raison des données limitées et non normalisées sur le carbone et des mesures

de l'intensité des émissions des municipalités, l'équipe de placement a développé une méthodologie exclusive pour repérer les territoires où l'activité industrielle à fortes émissions est concentrée.

Ce processus consiste à :

- ▶ Identifier des entreprises publiques disposant d'une divulgation carbone
- ▶ Localiser les principales installations de production dans des municipalités spécifiques
- ▶ Estimer les émissions absolues attribuables à ces installations dans une juridiction donnée

Les municipalités sont exclues de l'univers l'investissement lorsque les installations affiliées produisent plus de 500 000 tonnes de CO₂ en termes absolus.



Intégration des facteurs ESG dans la sélection de titres

Intégration de la durabilité dans les décisions d'investissement

Au-delà du filtre d'exclusion, l'approche élargie intègre les facteurs ESG directement dans la sélection de titres au moyen de filtres négatifs et positifs.

Filtres ESG négatifs

Les émetteurs qui se situent en dessous d'un seuil de qualité ESG défini à l'interne sont exclus du portefeuille. Les évaluations s'appuient sur plusieurs données, notamment :

- ▶ Les divulgations au niveau des entreprises
- ▶ L'engagement auprès des équipes de direction

▶ La recherche ESG réalisée par des tiers

Les profils ESG des émetteurs sont suivis en continu et toute détérioration importante peut entraîner leur retrait du portefeuille.

Biais ESG positif

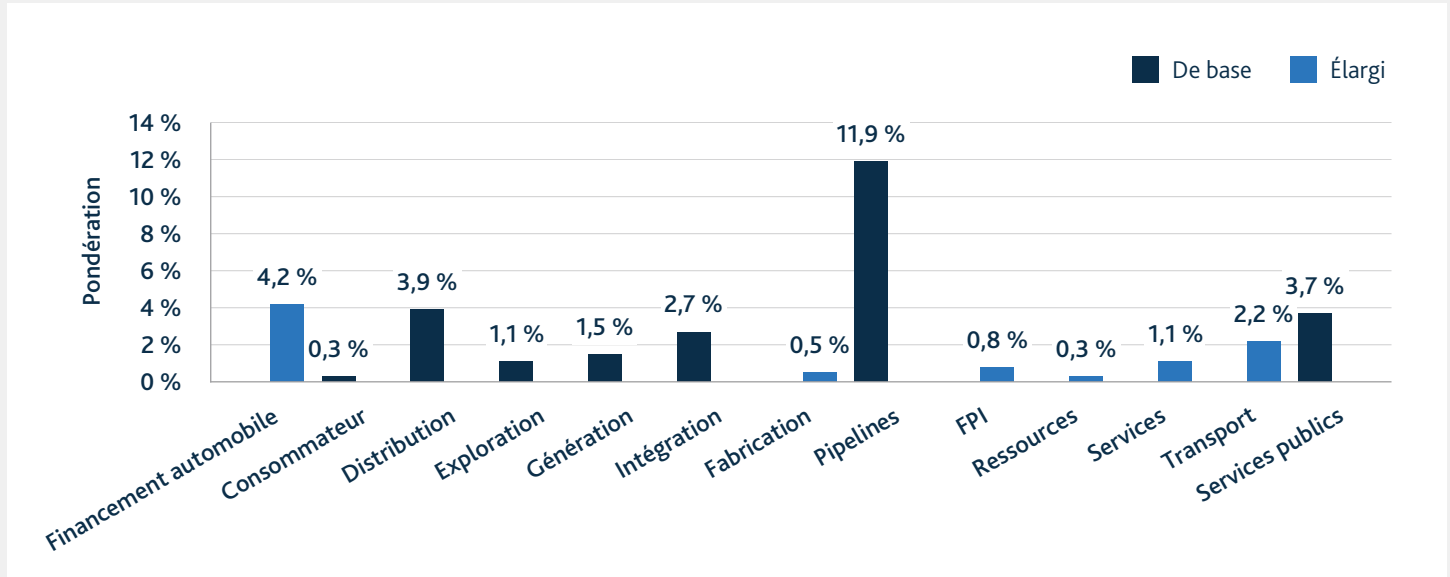
Au sein de l'univers restant, l'équipe de placement privilégie les émetteurs qui affichent de solides pratiques ESG par rapport à leurs pairs de l'industrie. Lorsque les émetteurs présentent des caractéristiques de risque et de rendement comparables, la préférence est accordée à ceux qui présentent des caractéristiques ESG supérieures, ce qui crée un biais favorisant

de façon importante les sociétés de premier ordre entre les secteurs.

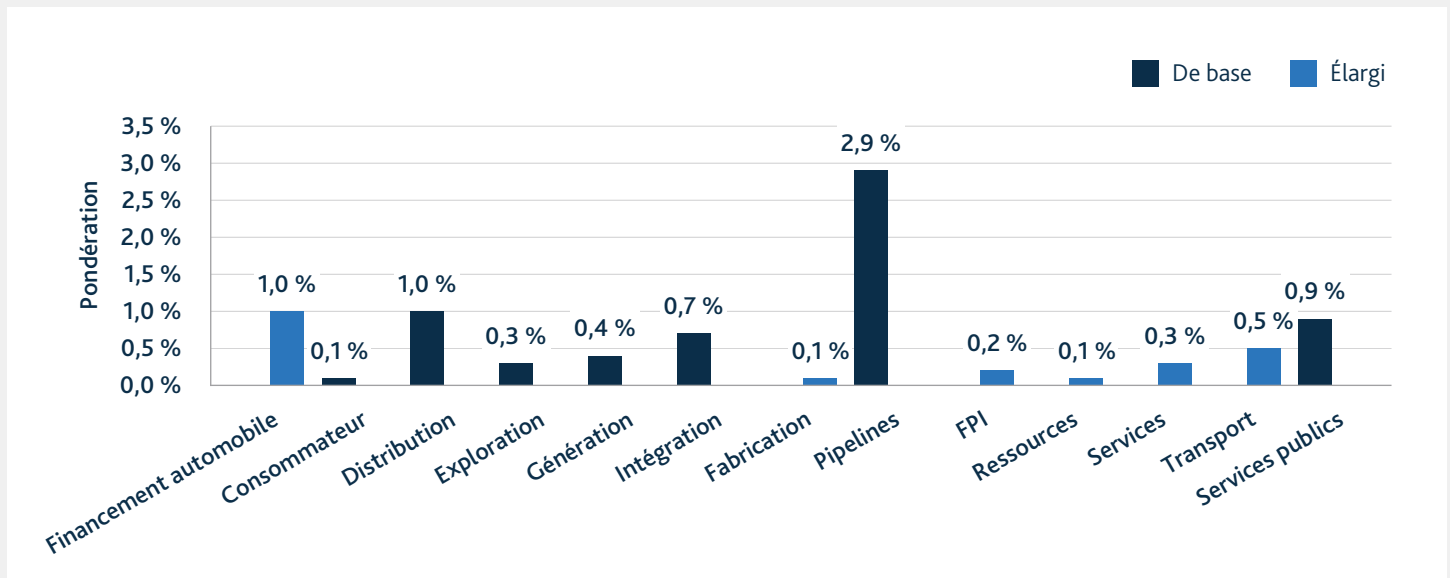
Pour appuyer ce processus, l'équipe ASFI utilise un cadre exclusif de notation et de classement qui évalue les émetteurs corporatifs selon leur impact environnemental, leur gouvernance d'entreprise ainsi que leurs indicateurs en matière de santé et de sécurité. Ce cadre de notation est un élément clé, parallèlement à l'analyse de crédit traditionnelle et de la valeur relative, garantissant que les facteurs ESG sont intégrés au processus de construction de portefeuille plutôt que d'être appliqués après coup.



Exclusions en pourcentage des obligations de sociétés de l'indice FTSE Canada



Exclusions en pourcentage de la totalité de l'indice FTSE Canada



Source : Fiera Capital Indices mondiaux des marchés obligataires FTSE Russell , au 30 novembre 2021.



Objectifs de gestion active et de rendement

Bien que définie par son cadre éthique et sans combustibles fossiles, la stratégie demeure un portefeuille entièrement actif avec un objectif de rendement clair. L'équipe cible **un rendement excédentaire annualisé de 35 points de base¹** par rapport à l'indice obligataire universel FTSE Canada, mesuré sur des périodes mobiles de quatre ans.

L'exclusion des secteurs de l'énergie, des services publics et des émetteurs à fortes émissions carbone réduit la taille de l'univers de placement par rapport à l'indice de référence. Dans le cadre de ces contraintes, la valeur est générée au moyen de quatre principaux leviers :

- ▶ **Gestion de la durée**
- ▶ **Positionnement sur la courbe des taux**
- ▶ **Répartition sectorielle au sein de l'univers admissible**
- ▶ **Sélection ascendante des titres (« bottom up »)**

L'univers plus restreint des obligations corporatives accroît l'importance de la sélection des titres et de l'analyse de la valeur relative, où le cadre exclusif de notation ESG de l'équipe fournit des renseignements supplémentaires pour identifier les émetteurs dont les valorisations sont attrayantes.

Toutes les décisions d'investissement sont prises selon les paramètres éthiques et sans combustibles fossiles établis par les cadres de base et élargi, dans le but d'harmoniser le rendement et les valeurs.

Conclusion

L'exclusion des combustibles fossiles d'un portefeuille obligataire ne nécessite pas de compromettre les objectifs de rendement ou la qualité du portefeuille. La stratégie éthique de revenu fixe sans combustibles fossiles de Fiera Capital démontre qu'un cadre rigoureux à plusieurs paliers combinant des exclusions éthiques, des seuils d'intensité carbone et une intégration ESG positive peut offrir une répartition obligataire de base alignée sur les valeurs.

La profondeur de son approche constitue un facteur de différenciation clé de la stratégie. Plutôt que de se fier à un seul filtre d'exclusion, le cadre tient compte de l'exposition au carbone dans l'ensemble de la chaîne, des producteurs directs de combustibles fossiles et des industries à fortes émissions aux provinces et aux municipalités qui dépendent d'activités à forte intensité carbone. L'approche élargie va ensuite plus loin en favorisant les émetteurs se démarquant sur le plan des facteurs ESG afin de s'assurer que le portefeuille non seulement évite les impacts négatifs mais oriente les capitaux vers des émetteurs qui soutiennent la transition énergétique.

Forte de plus de cinq ans d'expérience dans la gestion de mandats sans combustibles fossiles de façon distincte, l'équipe de revenu fixe actif et stratégique possède une expertise éprouvée dans la création de valeur dans des univers contraint. Le lancement du fonds commun en février 2025 permet d'étendre cette capacité à un plus large éventail d'investisseurs.

L'investissement responsable n'est pas une approche universelle. Fiera Capital a la capacité de travailler en étroite collaboration avec les clients pour affiner les critères d'exclusion, ajuster les seuils ou intégrer d'autres facteurs, en s'assurant que les portefeuilles reflètent à la fois leurs valeurs et leurs objectifs de placement à long terme.

Notes de fin

- 1 Les rendements cibles constituent des aspirations, sont prospectifs et ne représentent pas le rendement réel. Rien ne garantit qu'ils seront atteints et les résultats réels peuvent varier considérablement.

fiera.com

Renseignements importants

Fiera Capital Corporation (« Fiera Capital ») est une société mondiale indépendante de gestion d'actifs cotée à la Bourse de Toronto (symbole FSZ) qui offre des solutions multiactifs personnalisées sur les marchés publics et privés. Aux États-Unis, les services de conseils en placement ne sont offerts que par l'intermédiaire des sociétés affiliées de Fiera Capital qui sont inscrites auprès de la U.S. Securities and Exchange Commission (« SEC ») ou qui exercent leurs activités en vertu d'une dispense applicable. L'inscription auprès de la SEC n'implique pas de niveau de compétence ou de formation précis.

Le présent document est confidentiel et destiné uniquement au destinataire. Il ne peut être transmis, reproduit ou distribué sans permission. Aucun renseignement contenu dans ce document ne doit être considéré comme une recommandation, une offre ou une sollicitation d'achat ou de vente de titres ou de placements, et ne constitue en aucun cas un conseil juridique, fiscal, comptable ou de placement. Les services sont offerts uniquement aux investisseurs qualifiés et conformément aux lois et aux règlements applicables dans chaque territoire pertinent. Les renseignements sont considérés comme exacts à la date de publication, mais peuvent changer sans préavis; aucune garantie n'est fournie et Fiera Capital et ses sociétés affiliées déclinent toute responsabilité quant à leur utilisation.

Le rendement passé n'est pas garant du rendement futur. Tout placement comporte un risque inhérent de perte. Les rendements ciblés sont ambitieux, prospectifs et ne représentent pas un rendement réel. Il n'y a aucune garantie que de tels rendements seront atteints, et les résultats réels peuvent varier considérablement. Les mesures (p. ex., les expositions, les ratios et les caractéristiques) sont à titre de référence seulement et peuvent ne pas tenir compte de tous les facteurs pertinents. Des mesures différentes peuvent mener à des conclusions très différentes; les placements précis mentionnés sont fournis à titre indicatif seulement et peuvent ne pas représenter l'ensemble du portefeuille, les placements passés ou futurs. Les indices ne sont pas gérés, on ne peut pas y investir, et ne tiennent pas compte des frais ou des charges. Les comparaisons avec les indices sont fournies à titre indicatif, et les positions du portefeuille peuvent différer considérablement de celles de tout indice.

Toutes les stratégies de placements comportent des risques, notamment des risques liés au marché, à l'économie, aux finances, à l'exploitation, à la liquidité, à l'évaluation et à la réglementation. Certaines stratégies peuvent avoir recours à l'effet de levier, à des produits dérivés ou à des placements concentrés, ce qui peut accroître la volatilité et le risque de perte. Aucune stratégie, approche de diversification ou technique de gestion du risque ne peut éliminer le risque ou garantir les rendements dans toutes les conjonctures de marché. Les investisseurs devraient examiner les documents constitutifs pertinents et consulter leurs propres conseillers avant de prendre des décisions de placement.

Les objectifs, engagements ou initiatives liées aux facteurs ESG (environnement, social, de gouvernance) ou à l'impact mentionnés dans le présent document sont volontaires, peuvent ne pas s'appliquer uniformément à toutes les stratégies et peuvent être modifiés ou abandonnés à la discrétion de Fiera Capital. Les processus liés aux facteurs ESG ne garantissent pas de résultats de placement précis.

CE DOCUMENT EST PUBLIÉ PAR : **Marchés mondiaux d'Abu Dhabi:** Fiera Capital (UK) Limited qui est réglementée par la Financial Services Regulatory Authority; **Îles Caïmans:** Fiera Capital (Asie), L.P. qui est réglementée par la Cayman Islands Monetary Authority; **Espace économique européen (EEE):** Fiera Capital (Germany) GmbH, qui est autorisée et réglementée par la Bundesanstalt für Finanzdienstleistungsaufsicht; **Hong Kong:** Fiera Capital (Asia) Hong Kong Limited, qui est réglementée par la Securities & Futures Commission of Hong Kong; **Singapour:** Fiera Capital (Asia) Singapore Pte. Ltd. qui est réglementée par l'autorité monétaire de Singapour; **Royaume-Uni:** Fiera Capital (UK) Limited et Fiera Real Estate UK, qui sont autorisées et réglementées par la Financial Conduct Authority; **États-Unis:** Fiera Capital Inc., Fiera Capital (UK) Limited et Fiera Comox Partners Inc. sont inscrites à titre de conseillers en placement auprès de la Securities and Exchange Commission (SEC).

Vous trouverez d'autres renseignements sur l'inscription et les permis à l'adresse <https://www.fieracapital.com/fr/inscriptions-et-autorites/>.